

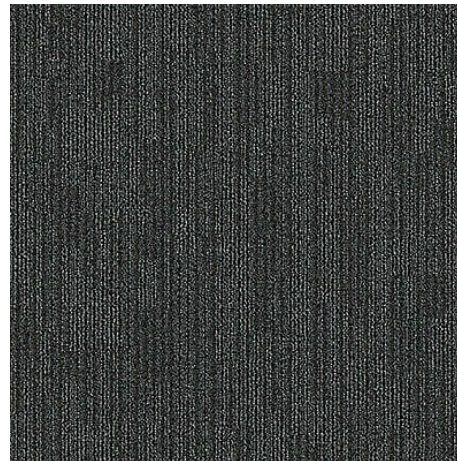
decorplas⁺



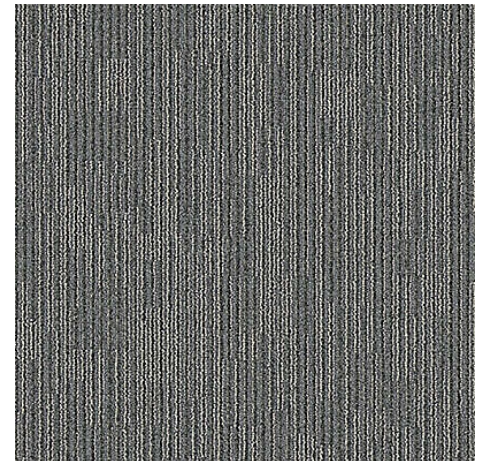
Ficha Técnica

SURFACE STITCH

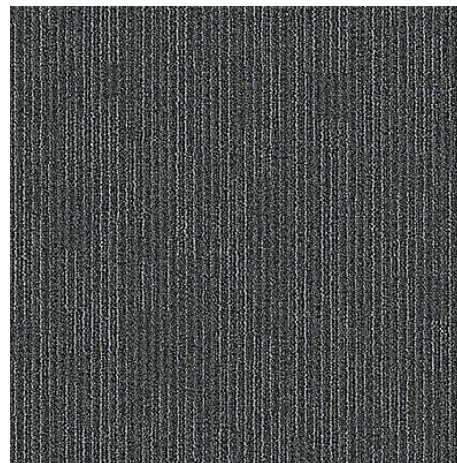
COLECCIÓN



989 SHADOW



937 LAVA



979 SEAL



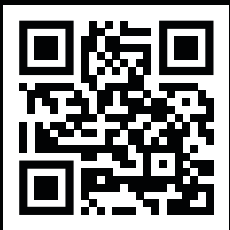
593 SPACE



FICHA TÉCNICA DEL PRODUCTO

PROPIEDADES	CARACTERISTICAS
COLECCIÓN	Primary effect
ESTILO	QAT 195
MARCA	Mohawk
NOMBRE DEL MODELO	Surface stitch
PROCEDENCIA	United States
TIPO DE FIBRA	Colorstrand sd nylon
TIPO DE TEJIDO	Tufted
TRATAMIENTO DE FIBRA	Mohawk protection plus soil
GAUGE	1/12 (47.00 Rows per 10 CM)
PESO DE FIBRA	18 ONZ /M2
DENSIDAD	6,585
FORMATO	61X61 (24"X24")
METODO DE TEÑIDO	Solución dyed
BACKING	Ultra set matrix
GREEN LABEL PLUS	Green label PLUS 1171
MODELO DE REPETICIÓN	11.0(4331 PER10 CM)
CERTIFICADO DE FUEGO	ASTM E 648 CLASS I
CARACTERISTICAS ESPECIALES	Anti estática, Anti alergica
CON RESPALDO	<div></div>

* Todas las especificaciones son aproximados y están sujetos a tolerancias normales de fabricación que no exceda los estándares de calidad



www.decorplas.pe

Oficina Principal:
Calle Bernardo Alcedo 163
Lince - Lima
(+511) 265-1615 / 471-2048
info@decorplas.com.pe

Sucursal:
Av. José Leal 140 - Lince - Lima
(+511) 265-1615 / 265-8661
distribucion@decorplas.com.pe