

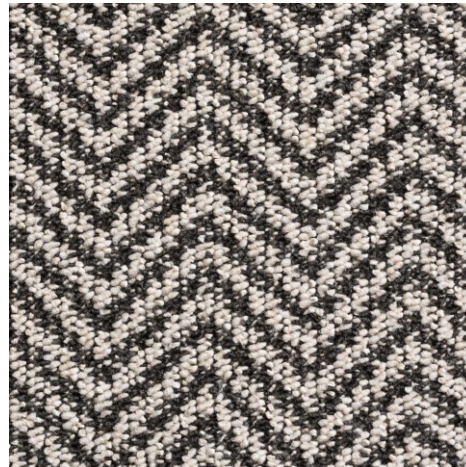
decorplas⁺



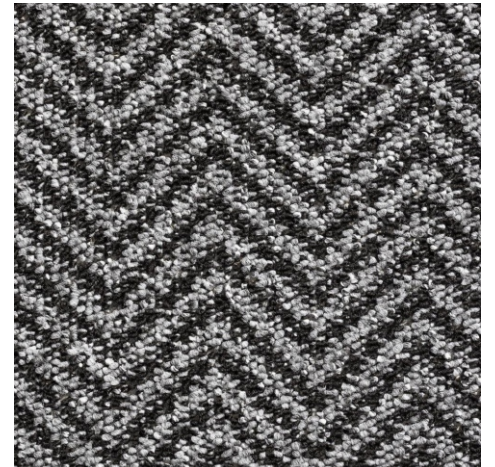
Ficha Técnica

AZTEC

COLECCIÓN



2028 BLACK WHITE



2027 ANTRA



2037 - NAVY WHITE

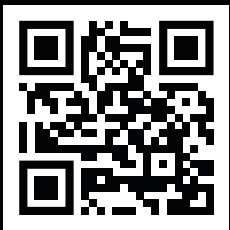


2013 - BERBER



PROPIEDADES	CARACTERISTICAS
MARCA	Timzo
NOMBRE DEL MODELO	Aztec
USO	Residencial
PROCEDENCIA	Holanda
COMPOSICIÓN	100% PP
CALIBRE	5/32
ALTURA DE PELO	Aprox. 4.5mm ISO 1765
PESO DE FIBRA	450 Gr /m2
ANCHO DE ROLLO	4.00 MTS
SOLIDEZ A LA LUZ	≥ 5 105-B02
PORTATIL	≥ 4 105-X12
SOLIDEZ AL AGUA	≥ 4 105-E01
RESISTENCIA TERMICA	12,0 m² K / W ISO 8302
AISLAMIENTO ACUSTICO	10.0 dB ISO 10140
CLASIFICACIÓN	
CERTIFICADOS	

* Todas las especificaciones son aproximados y están sujetos a tolerancias normales de fabricación que no exceda los estándares de calidad



www.decorplas.pe

Oficina Principal:
Calle Bernardo Alcedo 163
Lince - Lima
(+511) 265-1615 / 471-2048
info@decorplas.com.pe

Sucursal:
Av. José Leal 140 - Lince - Lima
(+511) 265-1615 / 265-8661
distribucion@decorplas.com.pe